

Information für die Eltern des Jahrgangs 6 zum Wahlpflichtbereich WP



Wahlpflichtbereich

Ein neues Hauptfach wird gewählt

**Ab der Klasse 7 gibt es im Stundenplan
ein neues Fach:**

den Wahlpflichtbereich
WP



Wahlpflichtbereich

Das Fach

- wird zwei- bis dreistündig zwischen 7 und 10 unterrichtet.
- ist gleichwertig zu den anderen Hauptfächern Deutsch, Englisch, Mathematik.
- ist ein Fach, in dem auch Klassenarbeiten geschrieben werden.
- ist zu wählen nach Fähigkeit und Neigung.



Wahlpflichtbereich

Hier bietet sich die Möglichkeit einen von vier Lernbereichen zu wählen:

- **Arbeitslehre**
- **Darstellen und Gestalten**
- **Französisch**
- **Naturwissenschaften**



Arbeitslehre



SCHULE OHNE RASSISMUS
SCHULE MIT COURAGE



Arbeitslehre - Technik

Der Lernbereich **Arbeitslehre** setzt sich aus den Fächern **Hauswirtschaft/Wirtschaft** und **Technik/Wirtschaft** zusammen

- Die Themen sind nicht immer auf ein einzelnes Fach zugeschnitten, sondern beziehen alle drei Fachbereiche zugleich ein.
- Im 7. Schuljahr lernen die Schüler*innen beide Bereiche kennen. Am Ende der Klasse 7 legen sie einen Schwerpunkt d.h. entweder auf Technik/Wirtschaft oder Hauswirtschaft/Wirtschaft.



Arbeitslehre - Hauswirtschaft

Schülerinnen und Schüler, die diesen Lernbereich wählen möchten, sollten überlegen, ob

- ... sie gerne planen, zeichnen und konstruieren
- ... sie gerne mit Werkzeugen und Materialien in Küche oder Werkraum umgehen
- ... sie Interesse an der Mitarbeit an kleinen Projekten in der Schule haben
- ... sie technische oder wirtschaftliche Dinge besonders interessieren
- ... sie ihre Ideen gerne in die Tat umsetzen und dabei verlässlich mitarbeiten



Darstellen und Gestalten



Darstellen und Gestalten

- Der Lernbereich **Darstellen und Gestalten** ist ein Lernbereich mit künstlerisch-musischem Schwerpunkt.
- Hier werden Inhalte aus den Fächern Kunst, Musik, Literatur, Textilgestaltung, Deutsch und Sport in einem neuen Lernbereich zusammengeführt.
- Kunst, Musik, Theater und tänzerische Ausdrucksformen sind Schwerpunkte dieses Lernbereichs. Auch hier wird fächerübergreifend oder in Projekten gearbeitet.



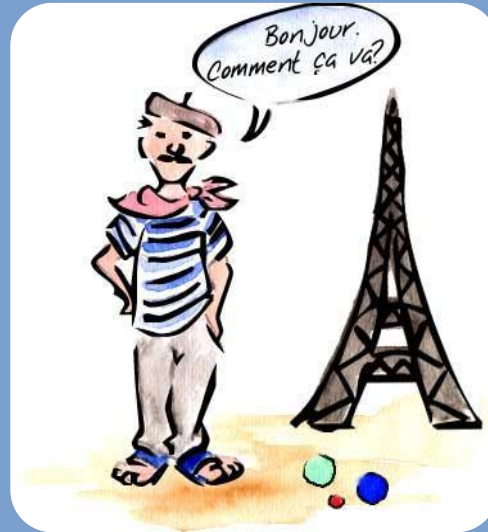
Darstellen und Gestalten

Schülerinnen und Schüler, die diesen Lernbereich wählen möchten, sollten überlegen, ob

- ... sie gerne mit Farben, Materialien und Stoffen zu tun haben
- ... sie gerne mit Musik und Sprache experimentieren
- ... sie Spaß haben, an Aufführungen mitzuwirken
- ... sie Interesse haben, an künstlerischen Projekten zu arbeiten
- ... sie gerne und aktiv am Kunst- und Musikunterricht teilnehmen



Französisch



SCHULE OHNE RASSISMUS
SCHULE MIT COURAGE



Französisch

- Im Wahlpflichtunterricht ab der Klasse 7 haben Schülerinnen und Schüler unserer Schule zum ersten Mal die Gelegenheit, eine zweite Fremdsprache zu erlernen.
- Für die allgemeine Hochschulreife (Abitur) ist es notwendig, eine zweite Fremdsprache erlernt zu haben.
- Eine andere Möglichkeit eine weitere Fremdsprache an unserer Schule zu erlernen ist
 - ab der Klasse 9 **Latein**,
- oder
 - mit Beginn der gymnasialen Oberstufe ab der 11. Klasse **Italienisch**.



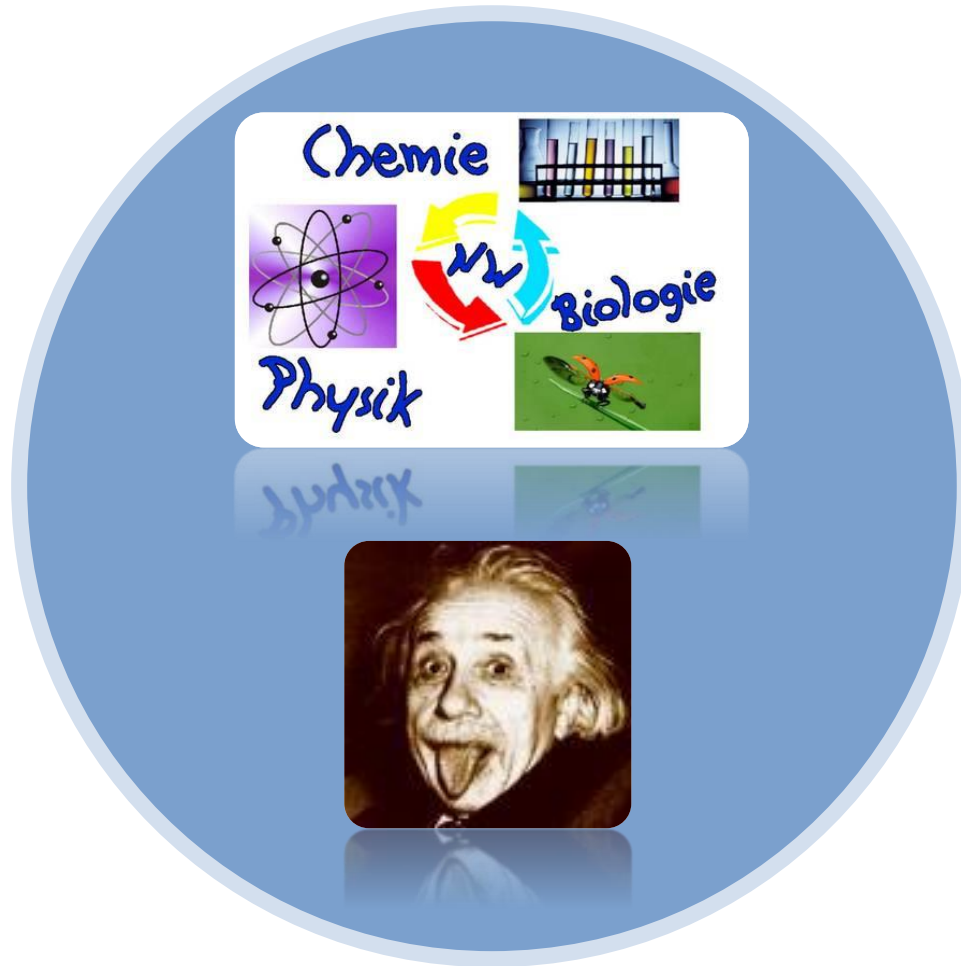
Französisch

Schülerinnen und Schüler, die diesen Lernbereich wählen möchten, sollten überlegen, ob

- ... sie gerne und aktiv am Sprachenunterricht in Englisch und Deutsch teilnehmen
- ... sie keine großen Schwierigkeiten mit der Rechtschreibung haben
- ... sie gerne und gut Vokabeln lernen können
- ... sie Spaß am Erlernen fremder Sprachen haben
- ... sie das Abitur anstreben
- ... sie am Schüleraustausch mit der Partnerschule in Vieux-Condé interessiert sind



Naturwissenschaften



Naturwissenschaften

... ist ein Lernbereich mit Inhalten der Fächer Biologie, Chemie und Physik.

- Oft sind die Themen jedoch nicht auf ein einzelnes Fach zugeschnitten, sondern betreffen alle drei Fachbereiche gleichzeitig.
- D.h. Inhalte aus diesen Fächern werden sowohl aus biologischer und chemischer als auch von physikalischer Seite erklärt.
- **Biologie und Chemie gehören zu dem Bereich der Pflichtkurse in der gymnasialen Oberstufe.**



Naturwissenschaften

Schülerinnen und Schüler, die diesen Lernbereich wählen möchten, sollten überlegen, ob

- ... sie gerne forschen, untersuchen und experimentieren
- ... sie an naturwissenschaftlichen Themen besonders interessiert sind
- ... sie in Biologie gerne aktiv am Unterricht teilnehmen
- ... sie präzise beobachten können
- ... sie gerne Experimente und Ergebnisse zeichnerisch und schriftlich in Texten, Tabellen, Diagrammen, Skizzen und Zeichnungen darstellen



Grundsätze für die Wahl



- Welcher Lernbereich ist für mein Kind passend?
- Wie wirkt sich die Wahl auf die Schullaufbahn aus?



Wahlpflichtbereich

Wie wird die Entscheidung für ein Fach getroffen?

- Das Fach wird gewählt aufgrund von Interessen und Fähigkeiten.
- Bevor das Fach gewählt wird, ist die Beratung durch Eltern, Tutor*innen und Fachlehrer*innen besonders wichtig.
- Dazu gibt es Gelegenheit am Eltern-/ und Schüler*innen-Sprechtage.
- Durch die Arbeit mit unserer WP-Broschüre im Präsenzunterricht erhält man noch mehr Einblicke in die einzelnen Lernbereiche.
- Alle Wahlpflichtfächer sind gleichwertig, d. h. egal für welches Fach man sich entscheidet, kann man damit alle Abschlüsse erreichen.

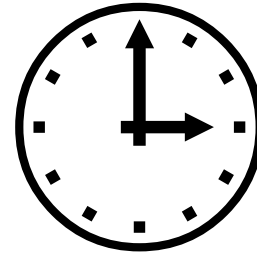


Grundsätze für die Wahl

- Im zweiten Halbjahr des Jahrgangs 6 erhalten alle Schüler*innen einen Wahlzettel, der gemeinsam mit den Eltern und nach Beratung durch die Tutor*innen ausgefüllt wird.



Fahrplan für die Wahl



- bis 13.04.21 Erarbeitung der Empfehlungen
- 19.04.21 Elternsprechtage
Ausgabe der Wahlzettel
- bis 30.04.21 Rückgabe der Wahlzettel
- bis 10.05.21 Nachberatung



Sprachenfolge an der GeNM

- Das Erlernen von zwei Fremdsprachen ist eine Bedingung für das Abitur.
- Eine der beiden Fremdsprachen muss bis zum Abitur belegt werden.
- Eine zweite Fremdsprache muss mindestens von
 - Jg. 7 – 10 (Französisch) **oder von**
 - Jg. 9 – 11 (Latein) **oder von**
 - Jg. 11 – 13 (Italienisch) belegt werden.
- Selbstverständlich können auch drei oder sogar vier Fremdsprachen erlernt werden.

