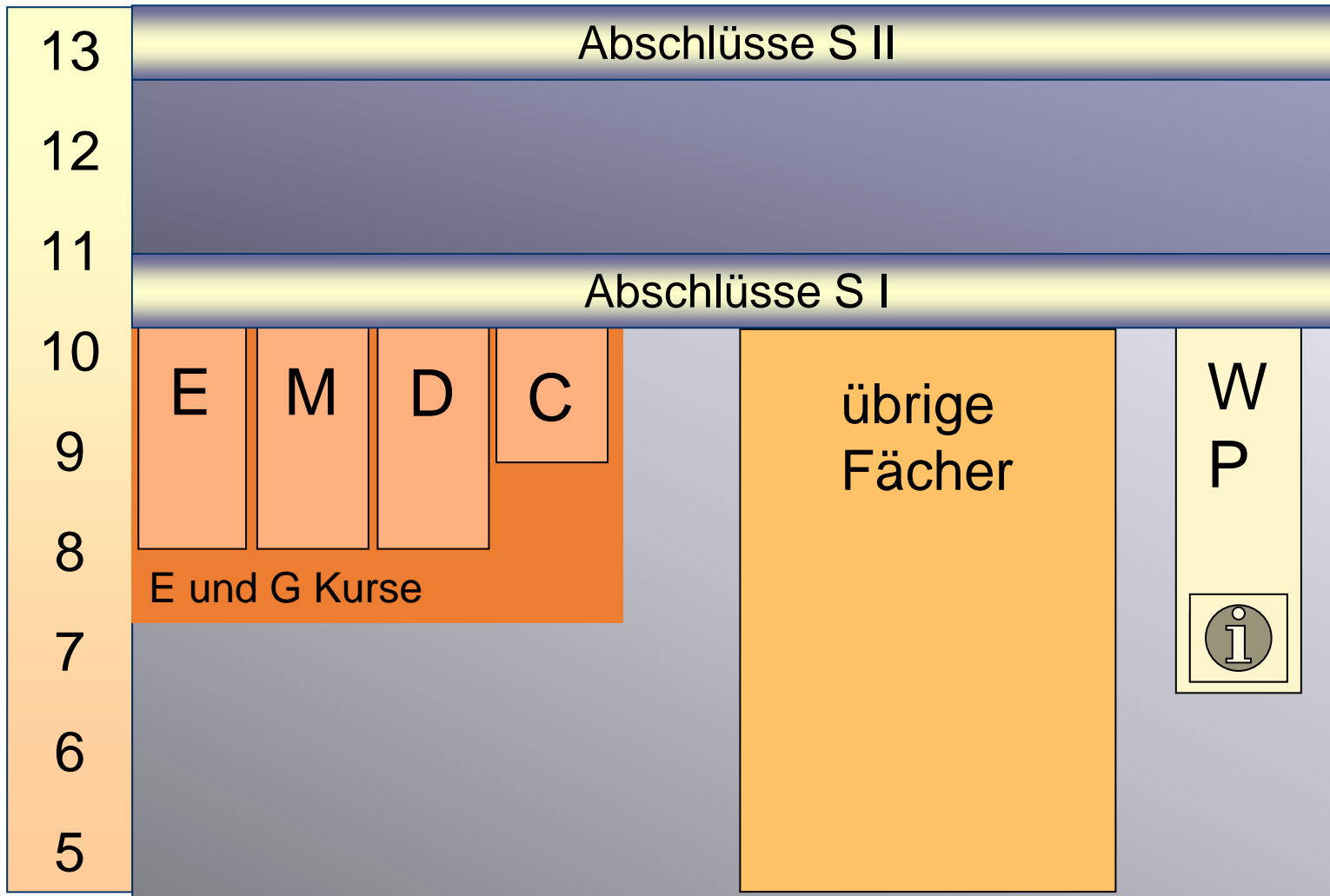


Information für die Eltern des Jahrgangs 6 zum Wahlpflichtbereich **WP**



Schullaufbahnen in der GE



Kurszuweisungen

Mindestanforderungen

M	E	D	CH	WP	
4 GK				4	ESA
Mindestnote 4					
2 GK – Mindestnote 4				4	MSA
2 EK – Mindestnote 4					
1 GK – Mindestnote 2				3	MSAQ
3 EK – Mindestnote 3					



Wahlpflichtbereich

ein neues Hauptfach wird gewählt

**ab Klasse 7 gibt es im Stundenplan ein
neues Fach:**

**den Wahlpflichtbereich
WP**



Wahlpflichtbereich

Das Fach

- wird drei- bis vierstündig in den Jahrgängen 7 bis 10 unterrichtet.
- ist gleichwertig zu den anderen **Hauptfächern** Deutsch, Englisch, Mathematik.
- ist ein Fach, in dem auch **Klassenarbeiten** geschrieben werden.
- ist zu wählen nach **Fähigkeiten** und **Neigungen**.



Wahlpflichtbereich

Hier bietet sich die Möglichkeit einen von vier Lernbereichen zu wählen

- **Wirtschafts- und Arbeitswelt**
- **Darstellen und Gestalten**
- **Französisch**
- **Naturwissenschaften**



Wirtschafts- und Arbeitswelt



Gesamtschule Niederzier/Merzenich Sekundarstufen I und II



SCHULE OHNE RASSISMUS
SCHULE MIT COURAGE



Wirtschafts- und Arbeitswelt

Der Lernbereich **Wirtschafts- und Arbeitswelt** setzt sich aus den Lernbereichen **Hauswirtschaft, Technik und Wirtschaft** zusammen

- Der Lernbereich Hauswirtschaft umfasst Themen wie Haushaltsmanagement, Leben im Haushalt, Gesundheit und Ernährung und Konsum und Verantwortung
- Der Lernbereich Technik umfasst Themen wie Zukunftsgestaltung durch Technik, Maschinen und Roboter in der Arbeitswelt, Gebäudetechnik und Produktentwicklung
- Der Lernbereich Wirtschaft umfasst Themen wie Wandel in der Arbeitswelt, Grundprinzipien und Funktionen von Märkten und nachhaltiges und verantwortungsvolles Handeln



Wirtschafts- und Arbeitswelt

Schüler*innen, die diesen Lernbereich wählen möchten, sollten überlegen, ob

- ... sie gerne planen, zeichnen und konstruieren
- ... sie gerne mit Werkzeugen und Materialien in Küche und im Werkraum umgehen
- ... sie Freude am theoretischen und praktischen Arbeiten haben.
- ... sie gerne eigene Produkte planen, herstellen und präsentieren
- ... sie Interesse an der Wirtschafts- und Arbeitswelt haben



Darstellen und Gestalten



SCHULE OHNE RASSISMUS
SCHULE MIT COURAGE



Darstellen und Gestalten

Der Lernbereich **Darstellen und Gestalten** ist ein Lernbereich mit künstlerisch-musischem Schwerpunkt.

- Hier werden Inhalte aus den Fächern Kunst, Musik, Literatur, Textilgestaltung, Deutsch und Sport in einem neuen Lernbereich zusammengeführt.
- Kunst, Musik, Theater und tänzerische Ausdrucksformen sind Schwerpunkte dieses Lernbereichs. Auch hier wird fächerübergreifend oder in Projekten gearbeitet.



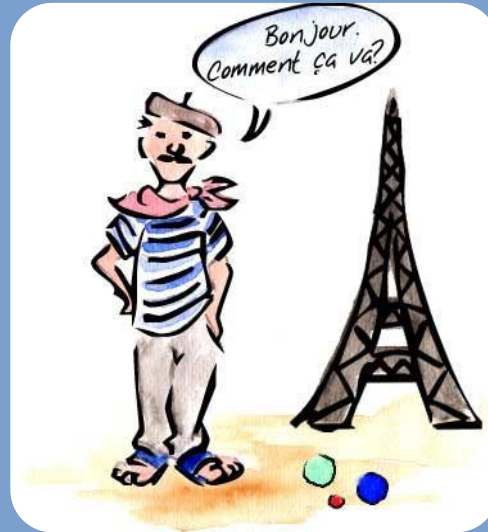
Darstellen und Gestalten

Schüler*innen, die diesen Lernbereich wählen möchten, sollten überlegen, ob

- ... sie gerne mit Farben, Materialien und Stoffen zu tun haben
- ... sie gerne mit Musik und Sprache experimentieren
- ... sie Spaß haben, an Aufführungen mitzuwirken
- ... sie Interesse haben, an künstlerischen Projekten zu arbeiten
- ... sie gerne und aktiv am Kunst- und Musikunterricht teilnehmen



Französisch



SCHULE OHNE RASSISMUS
SCHULE MIT COURAGE



Französisch

Im Wahlpflichtunterricht ab der Klasse 7 haben Schüler*innen unserer Schule zum ersten Mal die Gelegenheit, eine zweite Fremdsprache zu erlernen.

- Für die allgemeine Hochschulreife (Abitur) ist es notwendig, eine zweite Fremdsprache erlernt zu haben.
- Eine andere Möglichkeit eine weitere Fremdsprache an unserer Schule zu erlernen ist
 - ab der Klasse 9 **Latein**,
- oder
 - mit Beginn der gymnasialen Oberstufe ab der Klasse 11 **Italienisch**.



Französisch

Schüler*innen, die diesen Lernbereich wählen möchten, sollten überlegen, ob

- ... sie gerne und aktiv am Sprachenunterricht in Englisch und Deutsch teilnehmen
- ... sie keine großen Schwierigkeiten mit der Rechtschreibung haben
- ... sie gerne und gut Vokabeln lernen können
- ... sie Spaß am Erlernen fremder Sprachen haben
- ... sie das Abitur anstreben



Sprachenfolge an der GeNM

- Das Erlernen von zwei Fremdsprachen ist eine Bedingung für das Abitur.
- Eine der beiden Fremdsprachen muss bis zum Abitur belegt werden.
- Eine Zweite muss mindestens von
 - Jg. 7 – 10 (Französisch) **oder von**
 - Jg. 9 – 11 (Latein) **oder von**
 - Jg. 11 – 13 (Italienisch) belegt werden.
- Selbstverständlich können auch drei oder sogar vier Fremdsprachen erlernt werden.



Naturwissenschaften



Naturwissenschaften

... ist ein Lernbereich mit Inhalten der Fächer Biologie, Chemie und Physik.

- Oft sind die Themen nicht auf ein einzelnes Fach zugeschnitten, sondern betreffen alle drei Fachbereiche gleichzeitig.
- D.h. Inhalte aus diesen Fächern werden sowohl aus biologischer und chemischer als auch von physikalischer Seite aus erklärt.



Naturwissenschaften

Schüler*innen, die diesen Lernbereich wählen möchten, sollten überlegen, ob

- ... sie gerne forschen, untersuchen und experimentieren
- ... sie an naturwissenschaftlichen Themen besonders interessiert sind
- ... sie in Biologie und Physik gerne aktiv am Unterricht teilnehmen
- ... sie präzise beobachten können
- ... sie gerne Experimente und Ergebnisse zeichnerisch und schriftlich in Texten, Tabellen, Diagrammen, Skizzen und Zeichnungen darstellen



Grundsätze für die Wahl



- Welcher Lernbereich ist für mein Kind passend?
- Wie wirkt sich die Wahl auf die Schullaufbahn aus?



Grundsätze für die Wahl

Wie wird die Entscheidung für ein Fach getroffen?

- Das Fach wird gewählt aufgrund von Interessen und Fähigkeiten.
- Bevor das Fach gewählt wird, ist die Beratung durch Eltern, Tutor*innen und Fachlehrer*innen besonders wichtig.
- Dazu gibt es Gelegenheit am Eltern- und Schüler*innen-Sprechtage.
- Durch die Arbeit mit unserer WP-Broschüre im Präsenzunterricht erhält man noch mehr Einblicke in die einzelnen Lernbereiche.
- Alle Wahlpflichtfächer sind gleichwertig, d. h. egal für welches Fach man sich entscheidet, kann man damit alle Abschlüsse erreichen.

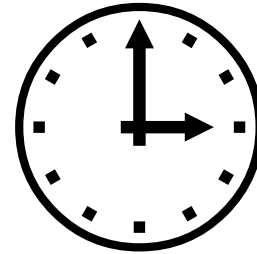


Grundsätze für die Wahl

- Zum Elternsprechtag erhält jede Familie einen Wahlzettel, auf dem Ihr Kind ein WP-Fach als Erstwahl und ein WP-Fach als Zweitwahl angibt.
- Auf diesem Wahlzettel wird von den Tutor*innen nach Rücksprache mit den Fachler*innen vorgeschlagen, welches WP-Fach sie für Ihr Kind als geeignet erachten.



Fahrplan für die Wahl



- bis 19.04.24 Erarbeitung der Empfehlungen
- am 24.04.24 Elternsprechtage
Ausgabe der Wahlzettel
- bis 26.04.24 Rückgabe der Wahlzettel
- bis 08.05.24 Nachberatung



Gesamtschule Niederzier/Merzenich

**Wir bedanken uns für Ihre
Aufmerksamkeit.**

